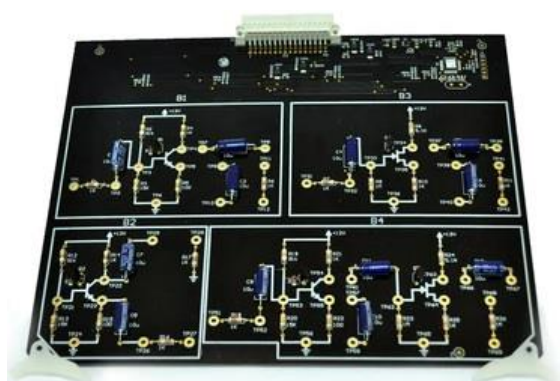
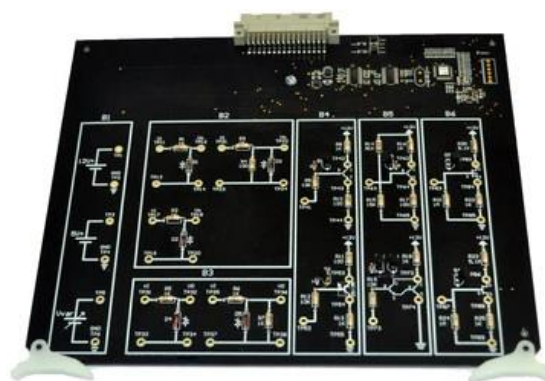


**P4016****Entrenador didáctico en Basculadores de transistor****Contenido didáctico/ensayos:**

- Conocer y explicar el funcionamiento de los multivibradores astables, monoestables y biestables
- Mediciones de las curvas de señales en las entradas y salidas de los circuitos multivibradores
- Análisis de la respuesta en el tiempo de los circuitos multivibradores con diferentes cableados de entrada
- Explicación de los efectos de los diferentes cableados de entrada sobre la respuesta en el tiempo de los circuitos multivibradores
- Análisis de la respuesta de conmutación de los multivibradores ante señales de entrada con forma de impulsos o rectangulares
- Análisis de la respuesta de conmutación de multivibradores ante señales de pulsador
- Localización de 12 fallos a través de relé

**Volumen de suministro:**

- 1 tarjeta de experimentación con multivibrador astable de estructura discreta
- 1 tarjeta de experimentación con multivibrador biestable de estructura discreta
- 1 tarjeta de experimentación con multivibrador monoestable de estructura discreta
- Maleta de almacenamiento
- Navegador del curso el cual es una plataforma de experimentación multimedia y está basado en formato HTML, con animaciones y gráficos que ayudan a la transmisión de conocimientos, incluye teoría y experimentación y permite crear documentación de los resultados.