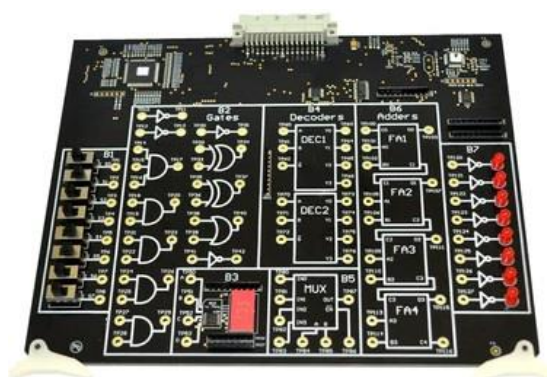


## **P4018**

### **Entrenador didáctico en Circuitos aplicados**

#### **Contenido didáctico/ensayos:**

- Conocimiento del funcionamiento de los semisumadores y sumadores completos binarios
- Estructura y análisis de semisumadores y sumadores completos de 1 bit
- Estructura y análisis de un sumador completo de 4 bits con salida paralela
- Estructura y análisis de un sumador completo de 4 bits (salida paralela) con registro de desplazamiento
- Conocimiento de la estructura y el funcionamiento de los multiplexores y demultiplexores
- Conocimiento de la función de las líneas de datos y de direccionamiento
- Análisis por medición técnica de circuitos de multiplexor y demultiplexor
- Análisis de un circuito multiplexor / demultiplexor con contador binario
- Localización de 3 fallos activables a través de relés



#### **Volumen de suministro:**

- 1 tarjeta de experimentación con dos sumadores de 1 bit y de 4 bits cada uno
- 1 tarjeta de experimentación con multiplexor / demultiplexor de 8 bits
- Navegador del curso el cual es una plataforma de experimentación multimedia y está basado en formato HTML, con animaciones y gráficos que ayudan a la transmisión de conocimientos, incluye teoría y experimentación y permite crear documentación de los resultados.