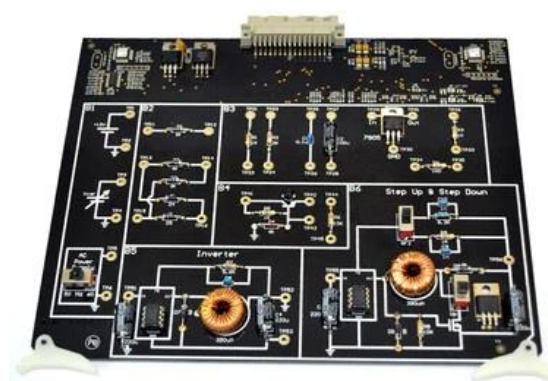


**P4022****Entrenador didáctico en Circuitos de fuente de alimentación de corriente****Contenido didáctico/ensayos:**

- Conocimiento de la estructura y funcionamiento de los rectificadores de semionda y puente
- Enumeración de los parámetros de los circuitos rectificadores (valor medio, valor eficaz, factor de forma y rizado)
- Conocimiento de circuitos comunes para el alisamiento de tensión de salida de circuitos rectificadores
- Determinación a partir de medición técnica de los valores característicos de un rectificador de semionda (puente) con carga resistiva
- Determinación a partir de medición técnica de los valores característicos de un rectificador de semionda (puente) con alisamiento
- Análisis por medición técnica del circuito multiplicador de tensión bajo carga y sin carga
- Medición del rizado en función de la carga
- Conocimiento de la estructura y funcionamiento de los controladores de tensión de transistor (transistor Darlington)
- Medición del rango de ajuste de controladores de tensión de transistor sin carga
- Análisis de la respuesta de carga de los controladores de tensión de transistor
- Explicación del funcionamiento de los controladores de tensión fija con transistor en serie
- Explicación del funcionamiento del transistor en paralelo como controlador de tensión ajustable
- Análisis por medición técnica de la calidad de control de controladores de tensión estática y dinámica de transistor
- Localización de 9 fallos activables a través de relés

**Volumen de suministro:**

- 1 tarjeta de experimentación de rectificador de semionda, rectificador puente y circuito de carga
- 1 tarjeta de experimentación de multiplicador de tensión en circuito de Villard en cascada
- 1 tarjeta de experimentación de controlador de tensión de transistor y circuito de carga
- 1 tarjeta de experimentación de controlador de tensión fija y circuito de carga
- Maleta de almacenamiento
- Navegador del curso el cual es una plataforma de experimentación multimedia y está basado en formato HTML, con animaciones y gráficos que ayudan a la transmisión de conocimientos, incluye teoría y experimentación y permite crear documentación de los resultados.