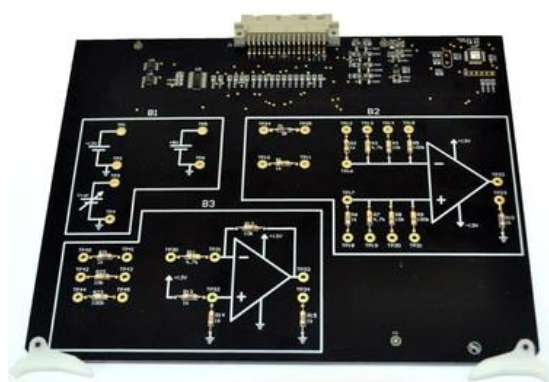


P4028**Entrenador didáctico en Compatibilidad electromagnética****Contenido didáctico/ensayos:**

- Explicación del concepto de compatibilidad electromagnética (CEM)
- Conocimiento del efecto de acoplamiento electromagnético
- Enumeración de fuentes naturales y artificiales de interferencia electromagnética
- Enumeración de las más importantes normas y directrices europeas relacionadas con la CEM
- Análisis por medición técnica del acoplamiento galvánico entre dos conductores paralelos
- Análisis por medición técnica del acoplamiento capacitivo entre dos conductores paralelos
- Análisis por medición técnica del acoplamiento inductivo entre dos conductores paralelos
- Medidas para mejorar las propiedades de compatibilidad electromagnética de un circuito
- Medidas para aumentar la resistencia de un circuito a las interferencias

**Volumen de suministro:**

- 1 tarjeta de experimentación con amplificador de medida y líneas de conducción paralelas para el análisis de los efectos del acoplamiento galvánico, inductivo y capacitivo
- Maleta de almacenamiento
- Navegador del curso el cual es una plataforma de experimentación multimedia y está basado en formato HTML, con animaciones y gráficos que ayudan a la transmisión de conocimientos, incluye teoría y experimentación y permite crear documentación de los resultados.