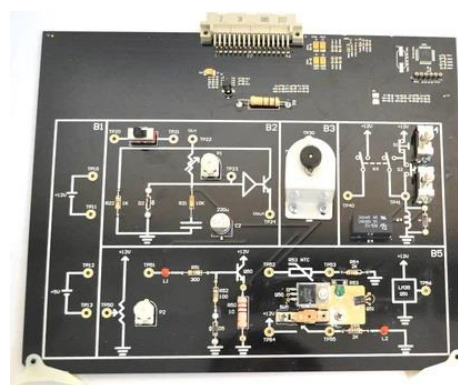


P4038

Entrenador didáctico en Magnitudes no eléctricas Temperatura, Presión y fuerza

Contenido didáctico/ensayos:

- Calibración del amplificador de instrumentos
- Conocimiento de los circuitos de medición de temperatura
- Linealización de un puente de Wheatstone
- Enumeración de las posibles causas de fallos en las mediciones de temperatura
- Conocimiento del funcionamiento y característica de diferentes sensores de temperatura NTC, Pt 100, KTY, termoelemento
- Registro de características de sensores eléctricos de temperatura NTC, Pt 100, KTY, termoelemento
- Conocimiento de métodos de linealización de características no lineales
- Conocimiento del concepto de piezoelectricidad
- Conocimiento del funcionamiento y característica de los sensores de presión tanto convencionales como piezoeléctricos, inductivos y resistivos
- Registro de características de sensor de presión absoluta y diferencial
- Conocimiento del principio de medición de fuerza por medio de galgas extensométricas
- Conocimiento del funcionamiento y característica de las galgas extensométricas
- Registro de características de galgas extensométricas en barras de flexión y de torsión
- Medición de fuerza en barras de flexión y de torsión
- Análisis por medición técnica de la influencia del circuito de medición (puente completo, semipuerto, cuarto de puente)



Volumen de suministro:

- 1 tarjeta de experimentación para medición de fuerza y de par de giro por medio de galgas extensométricas en barras de flexión y de torsión, circuitos puente de medición
- 1 tarjeta de experimentación para medición de temperatura con calefacción regulada y 4 sensores de medición diferentes (PTC, NTC, KTY, termoelemento)
- 1 tarjeta de experimentación para medición de presión con sensor de presión absoluta y diferencial y puentes de medición
- 1 tarjeta de experimentación de amplificador universal de medida, amplificación y offset ajustables (máx. amplificación 8000), corriente constante y fuentes de tensión constante
- 1 sensor de presión con display de presión
- 1 juego de pesas
- Maleta de almacenamiento
- Navegador del curso el cual es una plataforma de experimentación multimedia y está basado en formato HTML, con animaciones y gráficos que ayudan a la transmisión de conocimientos, incluye teoría y experimentación y permite crear documentación de los resultados.