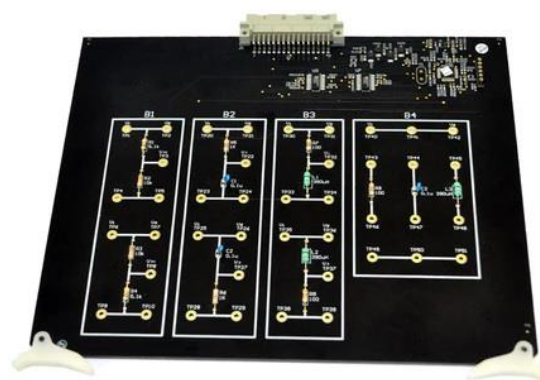


## **P4042**

### **Entrenador didáctico en Mediciones RLC**

#### **Contenido didáctico/ensayos:**

- Diferenciar el método de deflexión del de compensación
- Explicar el principio de medición de circuitos puente
- Medición de resistencias e impedancias por medio de un puente de Wheatstone
- Aplicación de un puente de Maxwell-Wien
- Llevar a cabo mediciones de capacidad con un puente de Wien
- Aprender y aplicar métodos de medición de impedancia
- Efectuar mediciones de RCL y seleccionar el mejor rango



#### **Volumen de suministro:**

- 1 tarjeta de experimentación con puentes ajustables de Wheatstone, Maxwell-Wien- y Wien
- 1 tarjeta de experimentación de instrumento de medición de LCR
- Maleta de almacenamiento
- Navegador del curso el cual es una plataforma de experimentación multimedia y está basado en formato HTML, con animaciones y gráficos que ayudan a la transmisión de conocimientos, incluye teoría y experimentación y permite crear documentación de los resultados.