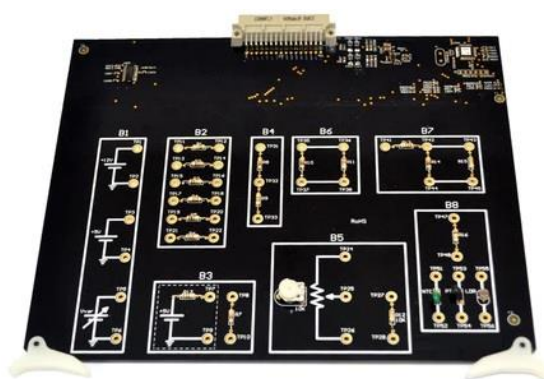


P4046**Entrenador didáctico en Análisis de redes eléctricas****Contenido didáctico/ensayos:**

- Conocimiento de las ecuaciones básicas de las redes eléctricas
- Representación de las ecuaciones de Kirchhoff para una red de resistencias
- Análisis de redes de resistencias mediante la aplicación de las ecuaciones de Kirchhoff
- Adaptación de potencias en circuitos de resistencias
- Transformación de redes eléctricas (transformación estrella-delta)
- Conocimiento y aplicación del teorema de superposición
- Simplificación de redes de resistencias mediante la aplicación del teorema de Thevenin
- Simplificación de redes de resistencias mediante la aplicación del teorema de Norton
- Simplificación de una red de resistencias con dos fuentes de alimentación mediante la aplicación del teorema de Millman
- Transformación de tensión equivalente en corriente equivalente
- Análisis de redes de resistencia mediante el procedimiento de corriente de lazo
- Análisis de redes de resistencia mediante el procedimiento de potencial de nodos

**Volumen de suministro:**

- 1 tarjeta de experimentación con panel de conexión para el montaje de redes de resistencias
- 2 fuentes de corriente constante y 2 de tensión constante
- 18 resistencias insertables sobre el circuito impreso
- Maleta de almacenamiento
- Navegador del curso el cual es una plataforma de experimentación multimedia y está basado en formato HTML, con animaciones y gráficos que ayudan a la transmisión de conocimientos, incluye teoría y experimentación y permite crear documentación de los resultados.