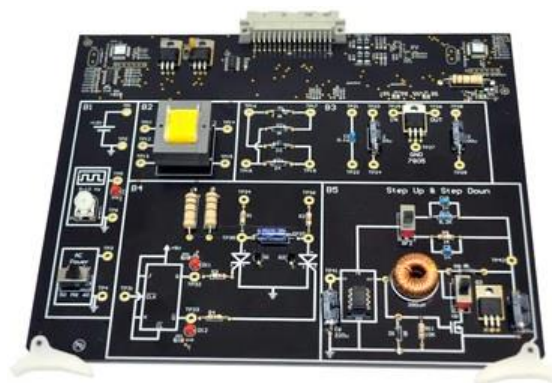


P4056**Entrenador didáctico en Transientes en redes de continua y de alterna****Contenido didáctico/ensayos:**

- Conocer la importancia de los procesos de conmutación en las redes de energía
- Enumerar los efectos (peligros) de los procesos de conmutación en las redes de energía
- Análisis experimental de las curvas de corriente y tensión durante la aplicación de una tensión continua
- Estudio de la influencia de diferentes cargas (R, L, C) sobre la curva de la señal
- Análisis experimental de las curvas de corriente y tensión durante la aplicación de una tensión alterna
- Estudio de la influencia del instante de conexión y desconexión
- Mediciones de la curva de la señal con diferentes tiempos de desconexión
- Determinación de la sincronización óptima de conmutación
- Procesos de conexión y desconexión con cargas complejas (R, L, C) y diferentes tiempos de conmutación

**Volumen de suministro:**

- 1 tarjeta de experimentación con resistencia de conexión libre, bobina de reactancia y condensador para análisis de procesos de conexión y desconexión con tensión continua y alterna.
- Analizador de transientes para generación y medición de procesos de conmutación con corriente continua y frecuencia de 60 Hz
- Generador de interferencias
- Temporización de conexión con ajuste adaptado exactamente a la fase, resolución angular de 1°
- Tiempos variables de medición
- Maleta de almacenamiento
- Navegador del curso el cual es una plataforma de experimentación multimedia y está basado en formato HTML, con animaciones y gráficos que ayudan a la transmisión de conocimientos, incluye teoría y experimentación y permite crear documentación de los resultados.