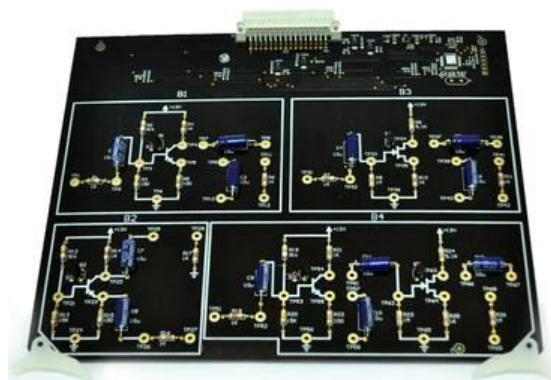


P4058

Entrenador didáctico en Transistor de efecto de campo (FET)

Contenido didáctico/ensayos:

- Conocimiento de la estructura y el funcionamiento de un FET
- Denominación de las conexiones de un FET
- Explicación de los conceptos de canal n y canal p
- Análisis por medición técnica de la ganancia de un FET en circuito de fuente y drenador
- Análisis del FET con realimentación de corriente continua y alterna
- Comparación de las propiedades eléctricas de los circuitos de transistor bipolar y circuitos FET
- Localización de 2 fallos activables a través de relés



Volumen de suministro:

- 1 tarjeta de experimentación con circuito FET de estructura discreta, variable por medio de clavijeros de 2 mm
- Maleta de almacenamiento
- Navegador del curso el cual es una plataforma de experimentación multimedia y está basado en formato HTML, con animaciones y gráficos que ayudan a la transmisión de conocimientos, incluye teoría y experimentación y permite crear documentación de los resultados.